

HKBiotech

건강기능식품 및 기능성의약품 소재

Dietary supplements and
functional medical supplies material

HK



HKBIO
HK Biotech, Co., Ltd



회사명 (주)HK바이오텍
소재지 경상남도 진주시 월아산로 950번길 6 (660-814)
설립일 2000년 5월 22일
대표(CEO) 김정옥 박사 (미국 University of Wisconsin-Madison, 이학박사)
자문단 기술자문: 하영래 경상대학교 교수
경영자문: 강기환 (연세대학교 경영대학, 경영자문가)
회계자문: 정동근 (연세대학교 경영대학, 회계사)
회사인증 벤처기업 (제20130107527호)
INNO-BIZ기업 (제R101105-00586호)
IBK 가족기업, Kibo우량기술기업, GMP 인증기업
우리지역 일하기 좋은 기업 (2013년 산업통산자원부/경상남도)
건강기능식품 전문제조 회사 (제2004-0262호)

핵심기술 및 산학협력

버섯균사체 배양기술 및 장치 보유 기업
건강기능성 소재 개발기술 보유 기업 - 세포 및 동물실험을 통한 소재의 기능성 검증
경상대학교 의과대학 및 BK21 plus와 산학협력 기업
대기업과 기술 및 사업협력 기업



향노화산업 글로벌 리더 HK바이오텍

생명공학기술로 여러분께
건강한 삶을 선물해
드리고 있습니다.



HK Biotech

항노화산업 글로벌 리더 HK바이오텍은
생명공학기술로 여러분께
건강한 삶을 선물해 드리고 있습니다

HK바이오텍 개발 및 개발가능 건강기능 식품

개발한 소재

눈건강, 체지방감소, 간건강, 혈행개선, 관절/뼈 건강

개발 가능한 건강기능식품

기억력개선, 장건강, 혈당조절, 혈압조절, 충치발생위험감소, 요로건강, 전립선건강, 항산화, 콜레스테롤개선, 면역증진, 긴장완화, 피로개선, 피부건강, 기타 건강기능소재를 이용한 제품



HK NATTOKINASE

HK Natofirin

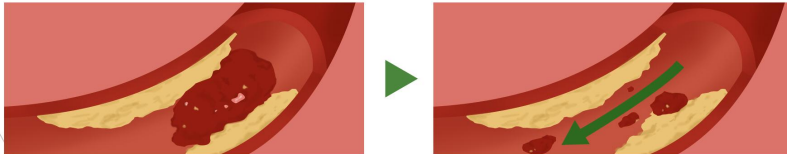
HK Nattokinase 특징

한국식품의약품안전처(KFDA)가 혈행개선 기능성을 인정한 HK Nattokinase
 HK Nattokinase는 *Bacillus natto sp.* (납두균)를 액체배양, 농축한 Nattokinase와
Agaricus blazei(흰들버섯)균사체 액체배양물을 혼합한 다음 분말화하여 제조

- 개별인증형 건강기능식품
 - 기능성 내용 : 혈액의 흐름을 방해할 수 있는 혈소판 응집을 억제하여 혈액의 흐름을 원활히 하는데 도움을 줄 수 있음
 - 개별 인증번호 : 제2009-50호 (II등급, KFDA)
- 혈전용해 활성 (Fibrinolytic activity) : 14,000 - 22,000 U/g
- 일일섭취량 : 133 mg (2,000 U)

HK Nattokinase의 혈행개선 작용의 특징

- Plasminogen 활성화로 작용 (Plasminogen → Plasmin)
- tPA (tissue plasmin 활성화인자)의 생성 촉진
- Plasminogen 활성화인자 저해제-1 (PAI-1)의 분해 및 불활성화



HK Nattokinase 원료제품

원료제품명 : HK나토배양물
 제품유형 : 개별인증형 건강기능식품원료(KFDA 제2009-50호)
 기능성 : 혈액의 흐름을 방해할 수 있는 혈소판 응집을 억제하여 혈액의 흐름을 원활히 하는데 도움을 줄 수 있음
 혈전용해활성 : 14,000-22,000 U/g
 포장단위 : 1-1,000 kg (투명 LDPE bag)
 유통기한 : 24개월

HK Nattokinase 완제품

제품명 : HK나토배양물 나토피린 (HK natto extract NATOFIRIN)
 제품유형 : 개별인증형 건강기능식품
 기능성 : 혈액의 흐름을 방해할 수 있는 혈소판 응집을 억제하여 혈액의 흐름을 원활히 하는데 도움을 줄 수 있음
 내용량 : 210mg×90정 (3개월분 1병)
 권장섭취량 및 섭취방법 : 1일 1회, 1회 1정을 식후 물과 함께 복용
 유통기한 : 24개월



HK Nattokinase

Ministry of Food and Drug Safety is (KFDA) has recognized HK natto kinase.



210 mg X 90정(18.9 g)

HK나토배양물 133 mg(1일 섭취량)

HK나토배양물은 혈액의 흐름을 방해할 수 있는 혈소판응집을 억제하여 혈액흐름을 원활히 하는데 도움을 줄 수 있습니다.

HK Biotech
www.hkbiotech.co.kr

210 mg X 90정(18.9 g)
HK나토배양물 133 mg(1일 섭취량)
HK Biotech
www.hkbiotech.co.kr

www.hkbiotech.co.kr
HK Biotech

HK Lutein

HK lutein is a kind of carotenoids pigment, separated and purified from *Targetes erecta* petals. From KFDA, a functional material that can be useful for the health of eyes that have been individually certified.

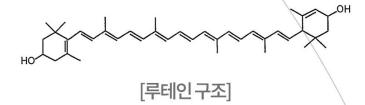
눈 건강

HK LUTEIN HK 루테인

HK 루테인의 특성

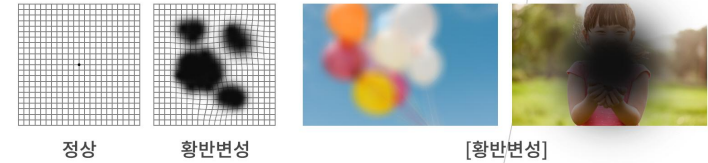
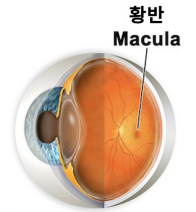
한국식품의약품안전처(KFDA)가 눈건강 기능성을 인정한 HK 루테인
HK 루테인은 눈의 망막(retina)과 황반(macula)에 존재하는 카로테노이드(carotenoids)의 일종인 색소(그림 참조)로 *Targetes erecta* (메리골드) 꽃잎으로부터 분리·정제하여 KFDA로부터 (주)HK바이오텍이 개별인정을 받은 눈 건강에 도움을 줄 수 있는 기능성 소재

- 개별인정 : 제2008-58호, 제2008-59호(KFDA I 등급)
- 교시형으로 전환 : 2011년
- 기능성 내용 : HK루테인은 노화로 인해 감소될 수 있는 황반색소 밀도를 유지시켜 주어 눈건강에 도움을 줄 수 있음



황반(Macula) 및 황반변성(AMD)

HK루테인 섭취는 AMD의 발병 위험을 줄여 줄 수 있음
황반(Macula)은 눈 뒤쪽에 위치한 망막의 중심부(약간 노란색으로 보이는 부분)로 빛 자극에 반응하는 시신경세포가 밀집되어 중심력(central vision)과 정교한 시력(fine vision)을 담당하는 부위
황반변성(age-related macular degeneration:AMD)은 황반의 시신경세포가 죽어 시력감소를 초래하는 가장 흔한 실명원인 질환



HK Lutein 원료제품

원료제품명 : HK루테인(HK Lutein)
제품유형 : 건강기능식품(KFDA 제2008-58호, 제 2008-59호)
주원료 및 성분 : *Taget erecta* 꽃잎으로부터 분리·정제한 루테인을 홍화씨유에 분산하여 제조한 적황색의 점성이 있는 오일상의 액체
포장단위 : HK루테인 10FL 및 10Tb (10 Kg - 1,000 Kg)
유통기한 : 24개월

HK Lutein 완제품

제품명 : 클리어아이 루테인 (Clear Eye Lutein)
원재료명 및 함량 : HK루테인 10FL 26.08%, 홍화씨유 73.92%
내용량 : 510 mg × 90캡셀 (3개월 분 1병)
권장섭취량 및 섭취방법 : 1일 1회, 1회 1캡셀을 식사 후 물과 함께 섭취
유통기한 : 24개월



HK LETINUS EDODES MYCELIA

HK 표고버섯균사체

HK 표고버섯균사체 특징

한국식품의약품안전처(KFDA)가 간건강 기능성을 인정한 HK표고버섯균사체
 HK표고버섯균사체는 *Lentinus edodes*(표고버섯)균사체와 *Agaricus blazei*(흰들버섯)균사체를
 주원료로 제조[중저분자 β-glucan과 Gluvone (isoflavone β-glucan) 유도체 함유]한
 간건강 기능성 소재

● 기능성 및 기능성 인정번호

: 간건강에 도움을 줄 수 있는 기능성으로 KFDA로부터 개별인정 받은 건강기능식품소재
 (KFDA 인정번호, 제2010-35호 : 간건강 보호Ⅱ등급)

● 지표물질 : β- Glucan (110-200 mg/g)

● β- Glucan 함량 : (주)HK바이오텍의 고유기술로 생산한 β- Glucan 약 14% 함유

● 일일섭취량 충족 : 타사 제품의1/5로 일일섭취량 충족 (일일섭취 권장량 : 350 mg)

HK표고버섯균사체 원료제품

원료제품명 : HK표고버섯균사체
 제품유형 : 개별인정형 건강기능식품원료(KFDA 제2010-35호)
 기능성 : 간건강에 도움을 줄 수 있음
 주원료 및 성분 : HK표고버섯균사체 분말(국산)과 *Agaricus blazei*
 버섯균사체(국산)의 혼합물을 주원료로 제조함
 (중저분자 β- Glucan과 Gluvone 함유)
 원료제품특징 : (주)HK바이오텍의 고유 기술로 생산한 β- Glucan을 함유
 (약 14%)한 원료로 타사제품의 1/5로 일일섭취량 충족
 (HK표고버섯균사체 일일 섭취량 , 350 mg)
 유통기한 : 24개월
 포장단위 : 5 kg - 100 kg (투명 LDPE bag)

HK표고버섯균사체 완제품

제품명 : 아이윈 (IWIN)
 제품유형 : 개별인정형 건강기능식품(KFDA 기능성원료Ⅱ등급)
 기능성 : 간건강에 도움을 줄 수 있음
 주원료 및 성분 : HK표고버섯균사체 분말(국산) 58.334%, *Agaricus blazei*
 버섯균사체 분말(국산) 4.60% [β- Glucan 중, 중저분자
 β- Glucan(22.5 mg/정)rhk Gluvone 함유]
 내용량 : 300 mg×180정 (3개월분 1병)
 권장섭취량 및 섭취방법 : 1일 2회, 1회 1정을 식사 후 물과 함께 섭취
 유통기한 : 24개월



HK CLA

Reduction of body fat, functionality recognized by KFDA.
Healthy functional food of type of individual certification HK CLA.



체지방 감소

HK CLA HK Conjugated Linoleic acid

HK CLA 특징

한국식품의약품안전처(KFDA)가 체지방감소 기능성을 인정한 HK CLA

- 기능성 인정번호 : 제 2006 - 4호
- 기능성 : CLA는 과체중인 성인의 체지방 감소에 도움을 줄 수 있음
(여러 임상연구에서 체지방감소 및 안정성이 확인됨)
- 인정된 기능성 : 지방흡수저하, 지방세포수감소, 지방분해 촉진, 기초대사량증가

CLA 최초 개발자 하영래 교수 [(주)HK바이오텍 기술이사]의 기술자문에 의해 제조

- 유럽산 해바라기씨유 또는 홍화씨류로 제조됨
- 한국인을 대상으로 한 임상연구에서 체지방감소 효과와 안전성이 검증됨
- 한국인 최적 1일 섭취량은 2.25 g임

HK CLA 원료제품



원료제품명 : HK공액리놀레산(HK Conjugated Linoleic Acid)
 제품유형 : 개별인정형 건강기능식품(KFDA 인정번호 2010-35, 체지방 감소 II 등급)
 으로 인정, 현재 고시형으로 전환
 원료특징 : 한국인 임상연구에서 체지방감소 효과와 안전성이 검증된
 1일 최적 섭취량이 2.25 g인 CLA
 주원료 및 성분함량 : 공액리놀레산 70%이상
 포장단위 : 10 kg - 1,000 kg

HK CLA 완제품



제품명 : 파워풀 CLA 다이어트
 원재료명 및 함량 : HK공액리놀레산 90.55%(홍화씨유 : 유럽산),
 감마오리자놀(γ -oryzanol) 9.45%
 기능성 : 과체중인 성인의 체지방 감소에 도움을 줄 수 있음
 내용량 : 550 mg x 180캡셀 (1개월분, 1병)
 권장섭취량 및 섭취방법 : 1일 2회, 1회 3캡셀, 식후 충분한 물과 함께 섭취
 유통기한 : 24개월

생산제품목록

원료제품

제품명	형태	특징
HK버섯균사체	분말/액상	● 흰들버섯, 노루궁뎅이버섯, 동충하초, 차가버섯, 상황버섯, 기타 버섯
HK 표고버섯균사체	분말	● 제품유형 : 개별인정형 건강기능식품(KFDA 인정번호 : 제2010-35호) ● 기능성 : 간경간에 도움을 줄 수 있음
HK 나토배양물	분말	● 제품유형 : 개별인정형 건강기능식품(KFDA 인정번호 : 제2009-50호) ● 기능성 : 혈액의 흐름을 방해할 수 있는 혈소판 응집을 억제하여 혈액의 흐름을 원활히 하는데 도움을 줄 수 있음
HK 루테인 10FL	오일상의액체	● 제품유형 : 건강기능식품 ● 기능성 : 노화로 인해 감소될 수 있는 황반색소 밀도를 유지시켜 주어 눈건강에 도움을 줄 수 있음
공액리놀레산	오일상의액체	● 제품유형 : 건강기능식품 ● 기능성 : 과체중인 성인의 체지방 감소에 도움을 줄 수 있음
발효곡물	분말	● 다양한 곡물에 fungi (곰팡이류), 효모, 유용 박테리아를 배양
HK 표고버섯 비타민D	분말	● 제품유형 : 건강기능식품 ● 기능성 : 뼈의 형성과 유지에 필요, 골다공증 위험감소에 도움을 줌 칼슘과 인이 흡수되고 이용되는데 필요

생산제품목록

완제품

제품명	형태	특징
HK나토배양물 나토리핀 (NATOFIRIN)	정제	● 제품유형 : 개별인정형 건강기능식품 ● 원재료명 : HK나토배양물(국산) ● 기능성 : 혈액의 흐름을 방해할 수 있는 혈소판 응집을 억제하여 혈액의 흐름을 원활히 하는데 도움을 줄 수 있음
클리어아이 루테인 (Clear Eye Lutein)	캡셀	● 제품유형 : 건강기능성 식품 ● 원재료명 : HK루테인 10FL 26.08%, 홍화씨유 73.92% ● 기능성 : 노화로 인해 감소될 수 있는 황반색소 밀도를 유지시켜 주어 눈건강에 도움을 줄 수 있음
아이윈 (IWIN)	정제	● 제품유형 : 개별인정형 건강기능식품 ● 원재료명 및 함량 : HK표고버섯균사체 분말(국산) 58.334%, <i>Agaricus blazei</i> 버섯균사체 분말(국산) 4.60% [β-Glucan 중, 중저분자 β-glucan (22.5 mg/정)과 Gluvone 함유] ● 기능성 : 간건강에 도움을 줄 수 있음
파워풀 CLA 다이어트 (Powerful CLA Diet)	캡셀	● 제품유형 : 건강기능식품 ● 원재료명 : 공액리놀레산 90.55%(홍화씨유 : 유럽산), 감마오리자놀 9.45% ● 기능성 : 과체중인 성인의 체지방 감소에 도움을 줄 수 있음
HK포고비타D		기능성 : 뼈 건강에 도움이 되는 건강기능식품
HK포고비타D 플러스		기능성 : 뼈 건강에 도움이 되는 건강기능식품
아가리쿠스버섯 아가리쿠스 A+		아가리쿠스 버섯 균사체 추출물 100%
아가리쿠스버섯 균사체 노보미		“아가리쿠스A+”의 제품 원액을 10배 이상 농축
조아요		환자용 레토르트 액상 균형영양식
조아라		환자용 밀봉분말파우치 균형영양식
발크림 Bodram		HK표고버섯균사체분말과 HK나토배양물이 함유되어 각질이 많은 발을 부드럽게 하는 발크림

HK

HKBIO
HK Biotech, Co., Ltd

BIO

